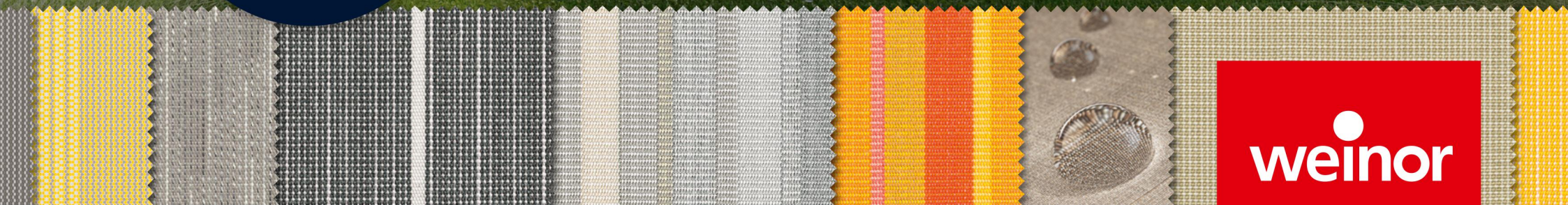




10

Tipps rund ums Markisentuch



weinor



Gestellfarbe WT 29/90146 | Dessin 3-625 slate

Fragen zum Tuch? **Wir haben die Antwort.**

Ob Sie ein klassisches oder ein Recycling-Markisentuch wählen – mit einem Tuch der Markisentuchkollektion my collections 2 von weinor entscheiden Sie sich neben traumhaften Dessins immer auch für beste Materialien und mindestens 93 % UV-Schutz. Doch worauf kommt es beim Gewebe an? Wie bleiben die Farben länger leuchtend? Was sollten Sie bei der Reinigung beachten? Diese und weitere Fragen beantwortet unser kleiner Ratgeber. Damit Sie lange Freude an Ihrem textilen Sonnenschutz haben!

1 Harmonisch oder lebhaft? Genau Ihr Traumtuch!

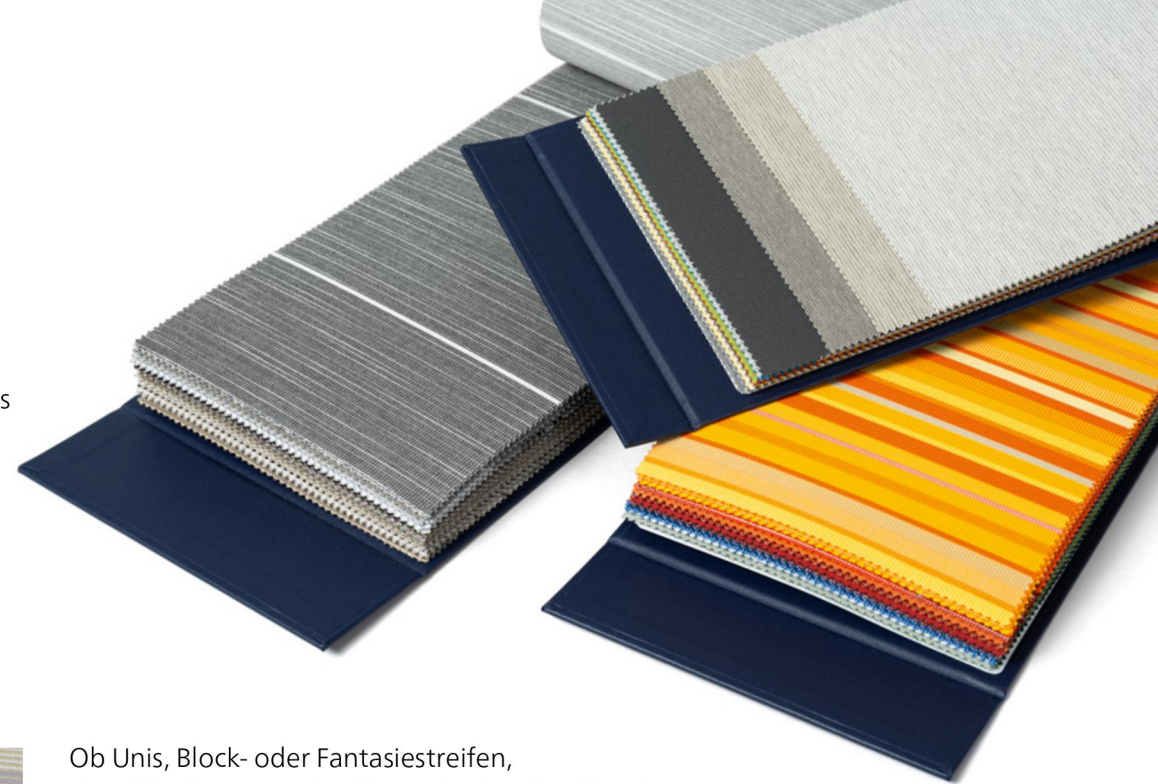
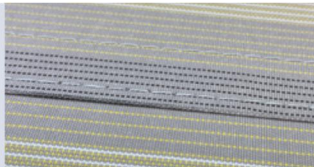
Unter den 171 Dessins der dreiteiligen Markisentuchkollektion my collections 2 finden Sie mit Sicherheit Ihr Lieblingstuch. Die Tücher bestechen durch aufregende neue Webeffekte, moderne Farbstellungen sowie 12 Exklusiv-Dessins. Sie haben die Wahl zwischen unserem bewährten Gewebe oder kompromisslos gutem Recycling-Material.

modern basics blue® – die erste nachhaltige Markisentuchkollektion mit 85 % Recycling-PET, jetzt komplett!

evermore – zeitlos harmonische Tücher in Beige und Grau mit neuartigen Dessins und Strukturen

hi hello! – farbenfrohe Tücher mit lebendigen Dessins und innovativen Webakzenten

Hinweis: Mischgarne sind eine Kombination aus farblich abgestimmten hellen und dunkleren Garnen. Werden die einzelnen Tuchbahnen der Mischgarne geschnitten, können je nach Dessin und Fadenlauf mehrfarbige Tuchkanten entstehen. Dies lässt sich leider nicht vermeiden und ist herstellerunabhängig.



Ob Unis, Block- oder Fantasiestreifen, ob zeitlos harmonische Töne oder kreative Trends – für jeden Stil und jede weinor Markise ist das richtige Tuch dabei.

2 Hell oder dunkel? Ihr Stil entscheidet.

Helle, leuchtende Farben sind Klassiker bei Markisen. Sie schützen vor Sonnenstrahlung und lassen dennoch viel Licht auf die Terrasse. Da alle Tücher von weinor mindestens 93 % der UV-Strahlung abschirmen, bietet selbst das hellste Tuch einen zuverlässigen Sonnenschutz.

Faustregel: Je lebendiger desto unempfindlicher

Für Standorte an befahrenen Straßen oder mit vielen Bäumen in der Nähe haben wir extra lebendige Dessins mit dunklerem Untergrund entwickelt,

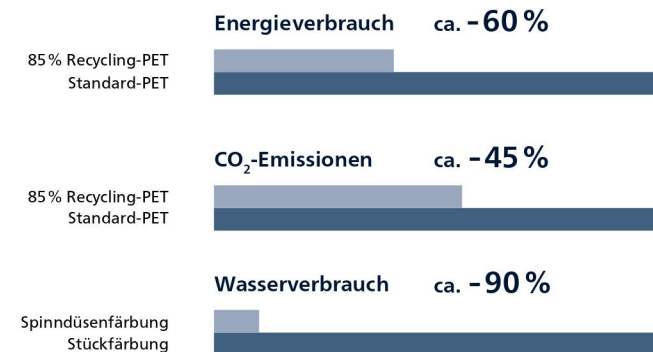
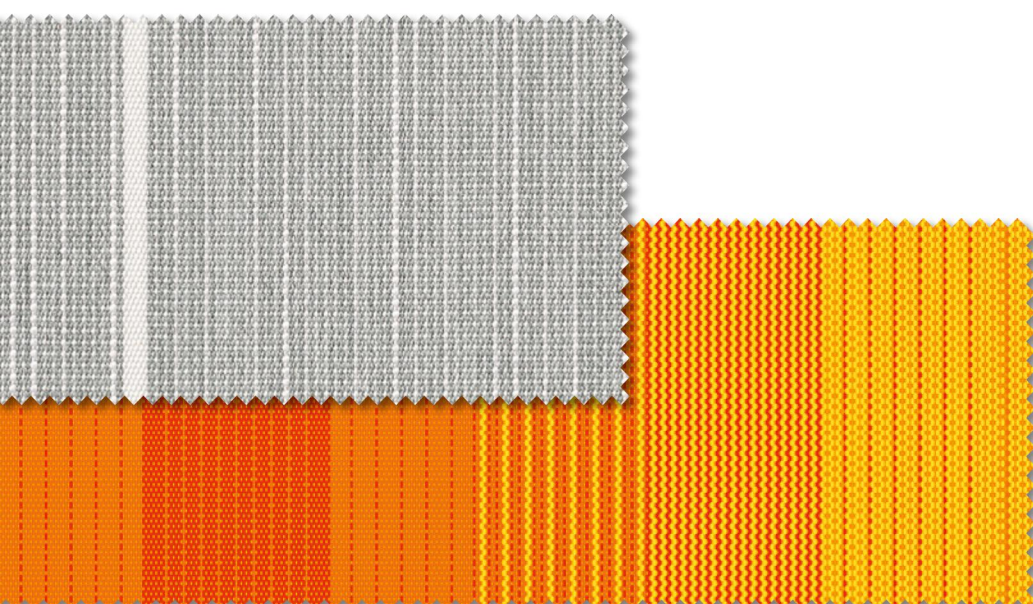
auf denen Verschmutzungen nicht so gut sichtbar sind. Reste von Blättern, Blütenstaub, Ruß und Vogelkot sind darauf weniger gut zu erkennen, und Ihre Markise sieht länger schön aus.

3 Recycling oder klassisch? Immer kompromisslos gut!

Polyester, genauer Recycling-PET von höchster Qualität, ist das perfekte Ausgangsmaterial für unsere nachhaltigen Tücher. Bei der weinor Recycling-Kollektion modern basics blue® handelt es sich um die weltweit erste nachhaltige Tuchkollektion, deren Sonnenschutzgewebe Tempotest® Starlight® blue mit 85 % Recycling-PET nach Global Recycled Standard (GRS) zertifiziert ist.

Der Qualität tut der Recycling-Prozess keinen Abbruch, diese ist wie bei allen weinor Tüchern kompromisslos gut. Sie entscheiden sich also lediglich für Recycling oder nicht – und für das Dessin Ihrer Wünsche.

Ob recycelt oder klassisch – Markisentücher von weinor sind auf eine lange Lebensdauer ausgelegt. Dabei bedeutet die Entscheidung für besondere Qualität immer auch eine Entscheidung für mehr Nachhaltigkeit. Denn was nach langen Jahren anspruchsvollem Einsatz immer noch schön und funktionsfähig ist, muss nicht ausgetauscht werden und spart somit wertvolle Ressourcen.



4 Acryl oder Polyester? Eine Frage des Geschmacks.

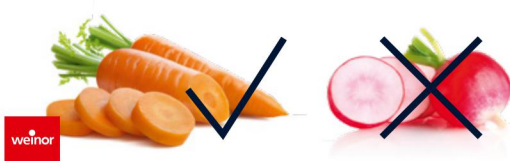
Ob Sie sich bei weinor für ein klassisches Markisentuch aus Acryl, eines aus Polyester oder eines aus Recycling-Polyester entscheiden – alle 3 Gewebearten bieten Ihnen das Beste, was auf dem Markt an Outdoor-Materialien zur Verfügung steht.

Acryl ist in seiner Faser in der Regel etwas wolliger, das heißt, es hat eine schöne Haptik. Polyestergewebe sind im allgemeinen etwas glatter. Mit Mischgarnen lassen sich auch hier schöne und besondere Tuchbilder erreichen. Lassen Sie einfach Ihren Geschmack entscheiden und wählen Sie das weinor Tuch aus, das am besten zu Ihrem Einrichtungsstil passt.

5 Material und Verarbeitung? Immer beste Qualität!

Für eine hohe Beständigkeit des Markisentuchs setzt weinor auf modernste Färbetechnik, hochwertige Ausrüstung und beste Verarbeitung.

Spinndüsen-Technik ist die aufwendigste und hochwertigste Art der Färbung. In einem speziellen Spinnfärbeprozess werden die Farbpigmente schon während der Faserproduktion in die Fasern eingelagert, noch bevor diese zum Faden gesponnen werden. So sitzt die Farbe in der Tiefe, das Tuch bleibt dauerhaft farbrillant. Weiterer Vorteil: Spinndüsenfärbung ist wesentlich umweltschonender. Im Vergleich zu anderen Färbeprozessen wird dabei bis zu 90 % weniger Wasser verbraucht.



Bei weinor ist die Faser nicht nur oberflächlich, sondern immer vollständig gefärbt (wie bei einer Karotte).



Spezielle Ausrüstungen lassen Verunreinigungen langfristig abperlen.



Spezielle Ausrüstungen sorgen für eine lange Lebensdauer des Markisentuchs und lassen Verunreinigungen langfristig abperlen (Teflon™ bei Parà und TEXgard bei Sattler).

Ob Nähen oder Kleben: Markisenstoffe werden als schmale Bahnen gefertigt und müssen miteinander verbunden werden. Je nachdem, was für die Dauerhaftigkeit des konfektionierten Markisentuchs vorteilhaft ist, wendet weinor die entsprechende Technik an.

6 Und bei Regen? Markise besser einfahren!

Modernes Markisengewebe hat wasserabweisende Eigenschaften. Ab einer Markisenneigung von 14 Grad läuft Regen zuverlässig ab. Trotzdem ist lang anhaltende Feuchtigkeit nicht gut für das Tuch.

Wird es nass eingefahren, kann das Gewebe nicht trocknen. Es bilden sich Verfärbungen durch Wasserflecken, und das Tuch kann zudem verstärkt Wickelfalten und Wabenbildung aufweisen.

Außerdem begünstigt Feuchtigkeit Pilzbefall, der zu Stockflecken führt. Deshalb: Immer für eine trockene Markise sorgen!

7 Wie pflegen? **Am besten schonend!**



Wichtig ist es in erster Linie, Ihr Markisentuch nicht stark zu reiben oder zu bürsten. Sonst wird die hochwertige Ausrüstung angegriffen, die dafür sorgt, dass das Gewebe dauerhaft schön bleibt.

Wenn Sie eine offene Markise besitzen, können Sie diese so weit einfahren, dass die verunreinigte Stelle von unten auf dem aufgewickelten Tuch gut zu erreichen ist. Bei allen anderen Markisen ist es erforderlich, von oben tätig zu werden. Hochdruckreiniger sind absolut tabu – sie beschädigen das Tuch.

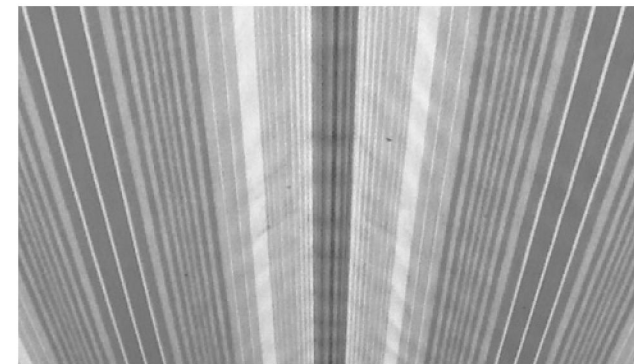
Lassen Sie den Schaum arbeiten!

- Blütenstaub und losen Schmutz mit der Polsterbürste des Staubsaugers absaugen oder mit Klebeband vorsichtig abheben
- Bei hartnäckigem Schmutz das Tuch mit klarem Wasser anfeuchten, um eingetrocknete Flecken aufzuweichen
- Lauwarmes Wasser mit maximal 40 °C und eine 5- bis 10-prozentige Lösung aus Feinwaschmittel verwenden
- Den Schaum mit einem Schwamm auf dem Tuch aufbringen, nicht einreiben!
- Nach 15 bis 20 Minuten Einwirkungszeit mit viel klarem Wasser nachspülen und dann das Tuch trocknen lassen

8 Sind Falten okay? **Ja, denn Ihr Tuch lebt mit.**

Markisentücher sind Hochleistungsprodukte, die strengen technischen Anforderungen entsprechen. Bei der Herstellung wird hochwertiges Gewebe verwendet. Außerdem gewährleisten Labortests wichtige Eigenschaften wie Steifigkeit, Reißfestigkeit, Farbechtheit und vieles mehr. Trotzdem kann sich das Material nach einiger Zeit verändern, vor allem bei häufiger Nutzung der Markise. Das ist nach heutigem Stand der Technik einfach nicht auszuschließen.

Zu diesen natürlichen Veränderungen gehören etwa das Durchhängen des Tuches zwischen den Nähten oder eine Überdehnung im Saumbereich. Auch Wickelfalten können schon von Anfang an vorhanden sein. Das ist zum größten Teil normal, unabhängig vom Hersteller und stellt keinen Grund für eine Reklamation dar.



Welligkeit neben einer Naht

9 Worauf vertrauen? Gütesiegel stehen für Qualität.

Für eine lange Lebensdauer verfügen alle weinor Tücher über eine hochwertige Ausrüstung, die Verunreinigungen langfristig abperlen lässt. Nach OEKO-TEX Standard 100* zertifiziert, enthalten sie weder gesundheits- noch umweltschädigende Stoffe. Zudem bieten weinor Tücher mit einer Abschirmung zwischen 93,3 und 98,75 % der UV-Strahlung bestmöglichen Sonnenschutz.



Ultraviolet
Protection
Factor

Hinweis: Neuere Markisengewebe verzichten aus gesundheitlichen Gründen weitestmöglich auf stabilitätsförderndes Formaldehyd. Wundern Sie sich also nicht, wenn Ihre neue Markise nicht ganz so gut ‚steht‘ wie die alte. Als Zeichen ihrer Unbedenklichkeit tragen alle weinor Tücher das OEKO-TEX-Siegel.

10 Wer hilft? Ihr weinor Fachhändler berät Sie kompetent.

Markisensysteme sind äußerst komplexe Anlagen. Faktoren wie Statik, Elektrik sowie hochwertige Verarbeitung von Tuch und Gestell spielen eine wichtige Rolle – gerade in puncto Langlebigkeit. Auch die Befestigungstechnik ist je nach Untergrund sehr anspruchsvoll. Sicherheit und Qualität bieten Markisen, die beim Fachbetrieb gekauft und von ihm eingebaut werden. Ihr weinor Fachhändler und Sonnenschutzexperte berät Sie kompetent und hilft gerne dabei, die richtige Markise inklusive passendem Tuch auszuwählen – und das zu einem attraktiven Preis-Leistungs-Verhältnis.



Erfahren Sie mehr über die Vorteile der umfassenden Beratung vom erfahrenen und geschulten weinor Fachhändler.
www.weinor.de/fachhaendlervorteile

Tipp: Weitere Informationen zu technischen Fragen rund ums Thema Markisentuch erhalten Sie auch beim Industrieverband Technische Textilien-Rollladen-Sonnenschutz e.V. (ITRS) unter ivrsa.de





my collections 2

Hochwertige Markisentücher

Stöbern Sie nach Herzenslust durch unsere Tuchkollektion und lassen Sie sich von unseren atemberaubend schönen Dessins inspirieren. Hier finden Sie genau Ihr Traumtuch: www.weinor.de/my-collections-2

weinor GmbH & Co. KG
Mathias-Brüggen-Straße 110
50829 Köln
weinor.de | weinor.at | weinor.ch



Markisen Terrassendächer Glasoasen®



Bildmotiv Titel:
Gestellfarbe WT 029/80081 | Dessin 3-515 alabaster

Ihr weinor Fachhändler berät Sie gerne:

Der Wintergarten-Profi



Gewerbepark, Ziegelhöhe 7
D-92361 BERNGAU
Telefon (0 91 81) 25 91-0
Telefax (0 91 81) 25 91-20
info@otto-wintergarten.de
www.otto-wintergarten.de

Sommergärten - Terrassendächer - Beschattungen

Technische Änderungen sowie Sortiments-/Programmänderungen vorbehalten.
Das Produktsortiment kann je nach Land variieren. Bei allen abgebildeten Ausstattungs-
gegenständen handelt es sich um wetterfeste Outdoor-Möbel und -Accessoires.
Drucktechnisch bedingt sind Farbabweichungen möglich. 2.000/0123/129120-0000 w

weinor druckt klimaneutral.
Mehr Informationen unter: weinor.de/klimaneutraler_druck